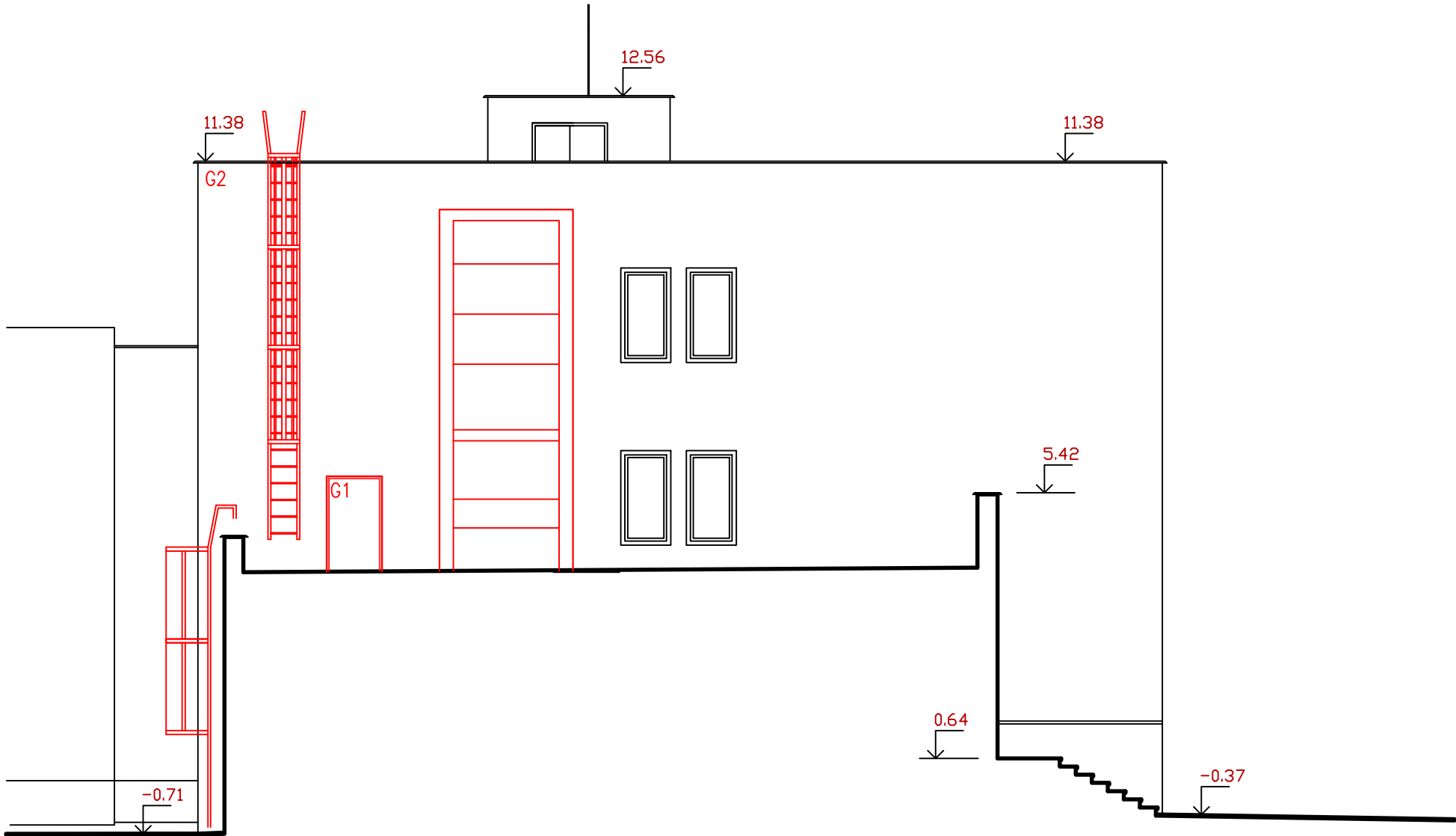
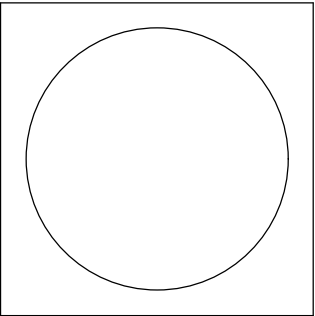


POHLED P 3



- G1 NOVÁ HLINÍKOVÁ OKNA
G2 FASÁDNÍ OMÍTKA TENKOVRSTVÁ MINERÁLNÍ DRÁŠANÁ

INVESTOR
MÚ Žďár nad Sázavou
Žižkova 277/1
591 01 Žďár nad Sázavou



2					
1					
0	02/2024	PRVNÍ VÝTISK	Bc. PETR MÁLEK	Bc. PETR MÁLEK	ING. FRANTIŠEK MANDOVEC
č.	DATUM	POPIS	NAVRHL	ZPRACOVAL	AUTORIZOVAL
REVIZE					

STAVBA	STAVEBNÍ ÚPRAVY BUDOVY A SNÍŽENÍ ENERGETICKÉ NÁROČNOSTI BUDOVY BÝVALÉHO MĚSTSKÉHO ÚŘADU ŽDÁR NAD SÁZAVOU			<div>ARTENDR[®]</div> <div>ARTENDR s.r.o.</div> <div>Nádražní 67</div> <div>281 51 Velký Osek</div> <div>tel: +420 605 283 808</div> <div>email: info@artendr.cz</div>	
MÍSTO STAVBY	Žďár nad Sázavou, náměstí Republiky 75/2, par.č. 327 k.ú. Žďár nad Sázavou, č.p. 75/2				
ČÁST PROJEKTU	D - DOKUMENTACE OBJEKTŮ A TECHNICKÝCH A TECHNOLOGICKÝCH ZAŘÍZENÍ				
DÍL PROJEKTU	D.1 - DOKUMENTACE STAVEBNÍHO OBJEKTU				
PROFESE	D.1.1 - ARCHITEKTONICKO STAVEBNÍ ŘEŠENÍ				
OBJEKT	BUDOVA MĚSTSKÉHO ÚŘADU			POČET A4	3
DRUH VÝKRESU	POHLED P3- NOVÝ STAV			STUPEŇ	DSP
				SOUBOR	
MĚŘÍTKO	ČÍSLO KOPIE	ZAKÁZKOVÉ ČÍSLO	ČÍSLO DOKUMENTU	REVIZE	
1:100		---	D.1.1 - 030	0	